



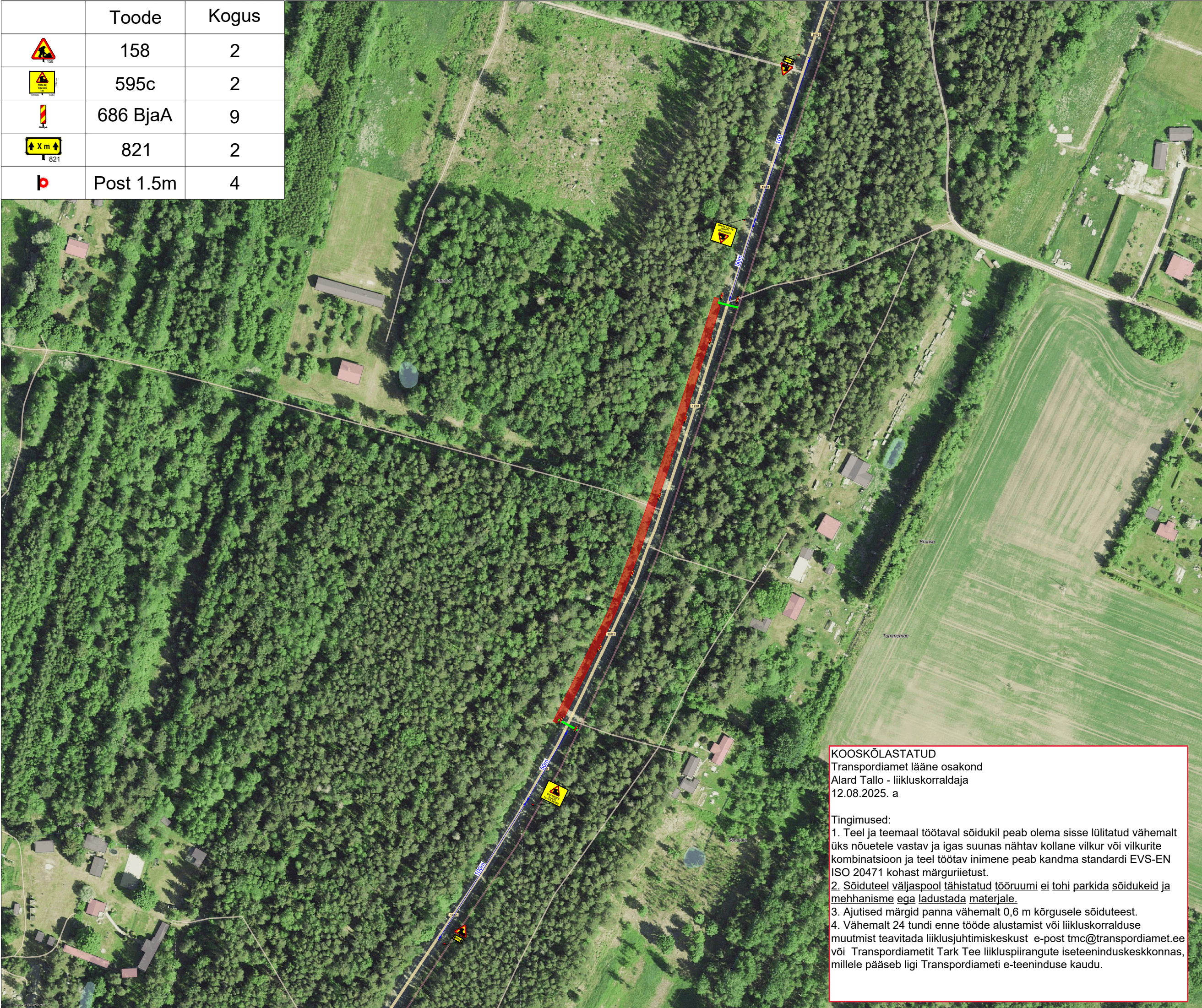


	Toode	Kogus
	158	2
	595c	2
	686 BjaA	9
	821	2
	Post 1.5m	4



KOOSKÕLASTATUD  
Transpordiamet lääne osakond  
Alard Tallo - liikluskorraldaja  
12.08.2025. a

Tingimused:  
1. Teel ja teemaal töötaval sõidukil peab olema sisse lülitatud vähemalt üks nõuetele vastav ja igas suunas nähtav kollane vilkur või vilkurite kombinatsioon ja teel töötav inimene peab kandma standardi EVS-EN ISO 20471 kohast märgurietust.  
2. Sõiduteel väljaspool tähistatud tööruumi ei tohi parkida sõidukeid ja mehhanisme ega ladustada materjale.  
3. Ajutised märgid panna vähemalt 0,6 m kõrgusele sõiduteest.  
4. Vähemalt 24 tundi enne tööde alustamist või liikluskorralduse muutmist teavitada liiklusjuhtimiskeskust e-post tmc@transpordiamet.ee või Transpordiametit Tark Tee liikluspiirangute iseteeninduskeskkonnas, millele pääseb ligi Transpordiameti e-teeninduse kaudu.



Ramudden OÜ, Reg. kood 12969700  
Artelli 16/18, Tallinn.  
Telefon: +372 622 9530 E-post:info@ramudden.ee





Projekti nimetus:  
Krundiküla passiivse elektroonilise side juurdepääsuvõrgu rajamine

Joonise nimetus:  
Ajutine liikluskorraldus

Objekti asukoht:  
Riigitee 19331 km 9.65, Jaagupi küla, Häädemeeste vald, Pärnu maakond

- Märkused:
- AKÖL: 918 autot ööpäevas, sõiduautosid 97%
  - Avatud kaevik piirata piirdeaiaga

Kuupäev 12/08/2025	Töö nr. TTE250811-1	Joonise nr. 1
Tellija	Corle OÜ Margo Soontaga, +372 506 3962 margo.soontaga@corle.ee	
Cad proj.	E. Rebane, Tel: +372 5884 5450	
Kutsetunnistus nr. 193489 T. Rämmel Tegevusluba nr ELK000084		

- TINGMÄRGID:
-  Töötsoon
  -  Töötsoon: kinnisel meetodil
  -  Ajutine liiklusmärk
  -  Ajutine liiklusmärgi post